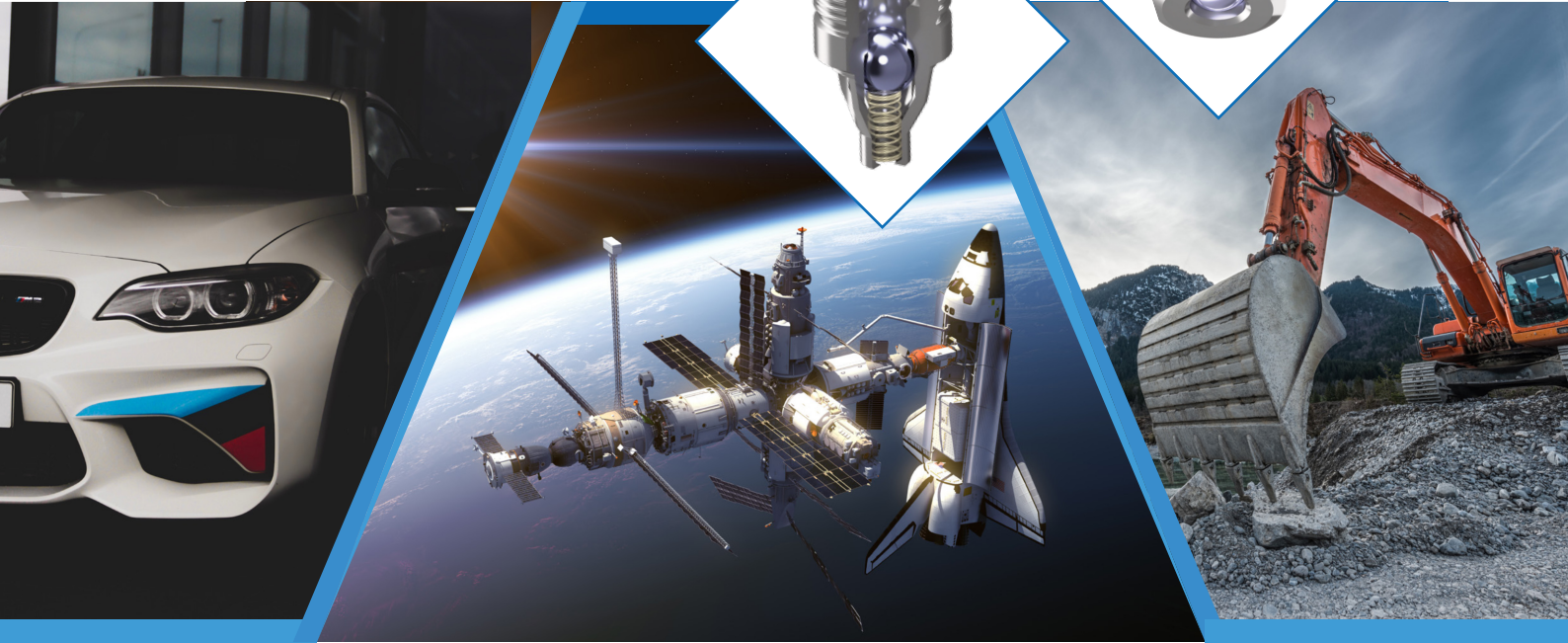


# FLEX CHECK®



## High Performance Insert Check Valve

FlexCheck® is designed for simple, low cost installation into metal bores. The direction of flow can be chosen in forward or reverse position to the direction of installation.

FlexCheck® has a unique 360° valve seat opening which results in faster response rates and far higher throughput.

The FlexCheck® provides high design flexibility with an outer diameter range from 4.5 to 10 mm and many customer specific options.

The FlexCheck® „Zero Leak“ offers leakage free operation.

FlexCheck® is manufactured at highest quality standards, all parts are precise machined from stainless steel and the valves are 100 % final tested. This guarantees trouble-free operation at tight performance tolerances and a long lifetime.

## Hochleistungs-Miniatur-Rückschlagventile

FlexCheck® sind so konstruiert, dass sie einfach und kostengünstig in Metallbohrungen und Verteiler verpresst werden können. Die Durchströmung kann in oder gegen die Einbaurichtung gewählt werden.

FlexCheck® verfügt über einen einzigartigen 360° Öffnungsspalt, welcher für ein schnelleres Ansprechverhalten und höhere Durchflussraten sorgt.

FlexCheck® sind in den Größen 4.5 bis 10 mm erhältlich und können mit vielen Optionen optimal auf die Applikation abgestimmt werden.

Das FlexCheck® „Zero Leak“ ist ein komplett leckagefreies Ventil.

FlexCheck® werden mit höchster Präzision komplett aus Edelstahl gefertigt und zu 100 % geprüft. Dies garantiert einen störungsfreien Betrieb bei präziser Leistung und einer langen Lebensdauer.

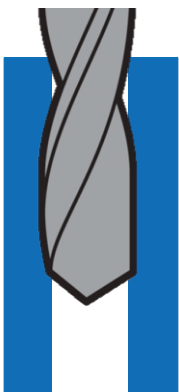
## / FEATURES



- Miniature insert type Check Valve for liquids and gases.
- «Tool-less» design – flexible sizes between 4.5 mm and 10 mm valve outer diameter.
- Up to 100% better throughput for pulsating flow due to 360° valve seat opening.
- Precise cracking pressure with tolerances  $\pm 30\%$  as a standard and  $\pm 10\%$  optionally.
- Highest Quality – precision machined parts from stainless steel.
- Many special options.

- Miniatur-Rückschlagventile für Flüssigkeiten und Gase.
- Skaliertes Design – flexible Größen zwischen 4.5 mm and 10 mm Aussendurchmesser.
- Bis zu 100% höhere Durchflussraten bei pulsierenden Strömungen aufgrund des 360° freien Öffnungsspaltes.
- Sehr genau definierte Öffnungsdrücke mit Toleranzen  $\pm 30\%$  im Standard und  $\pm 10\%$  als Option.
- Höchste Qualität – aus Edelstahl und mit höchster Präzision gefertigt.
- Viele Spezialausführungen.

## / INSTALLATION PROCEDURE



1. Drill hole  
Kanal aufbohren



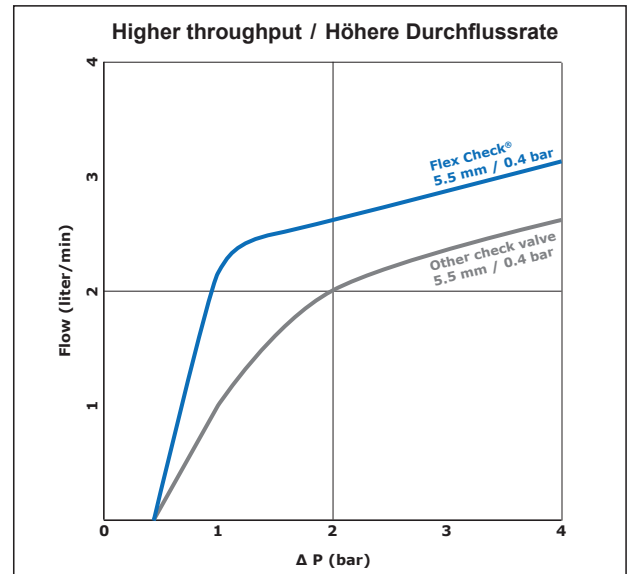
2. Insert Check Valve  
Ventil einsetzen



3. Push in pin  
Pin einpressen

## / PERFORMANCE DATA

Size Grösse		5.5 mm	8.0 mm	
Flow Rate Durchfluss	Water, 20°C, 2 bar Wasser, 20°C, 2 bar	l/min	2.7	5.5
Working Pressure Druckbereich	checked/flow dir. Sperr-/Flussrichtung	bar	400/40	
Cracking Pressure Öffnungsdruck		bar	0 - 2	
Installation Force Max. Verpresskraft		KN	<7	<15
Leakage Leckage	Standard	sccm/min	<20	
	Zero Leak	sccm/min	0	
Life Time Lebensdauer		Cycles Zyklen	>15 Mio.	
Weight Gewicht		g	1.4	4.3



## / APPLICATIONS

### Backflow prevention

- Pumps
- Compressors
- Hydraulic Motors
- Fuel pumps

### Direction control

- Hydraulic circuit valves

### Prevent fluid mixing

- Spraying systems

### Intensify and maintain system pressure

- Brake fluid system, brake booster
- Diesel common rail
- Accumulator circuit, transmission valve
- Pressure intensifier
- Hydraulic lifts

### Train out prevention

- Engine head lubrication system
- Transmission valve
- Prime pressure maintainer
- Fluid circuit return lines
- Cylinder head cooling channels

### Rückflusssperre

- Pumpen allgemein
- Kompressoren
- Hydraulikmotoren
- Treibstoffpumpen

### Flusssteuerung

- Hydraulische Steuer-ventile

### Medien Separation

- Sprühsysteme

### Druckverstärker / Druckkontrollen

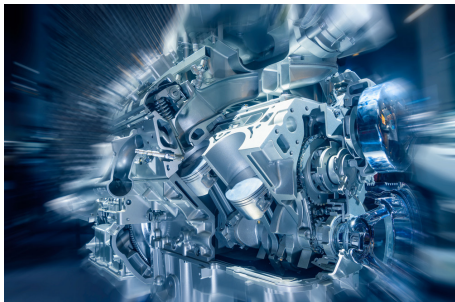
- Bremskraftverstärker
- Hochdruck Diesel
- Sammelkreislauf, Transportleitungsventil
- Druckverstärker allg.
- Hydraulikheber

### Trockenlaufschutz Prävention

- Zylinderkopf Schmiersysteme
- Transportleitungsventil
- Hauptdruckverteilerstück
- Fluid Rückführlinien
- Motorkühlsysteme

Materials – All parts stainless steel

For more information and ordering details please visit us on [www.hoenger.com](http://www.hoenger.com)

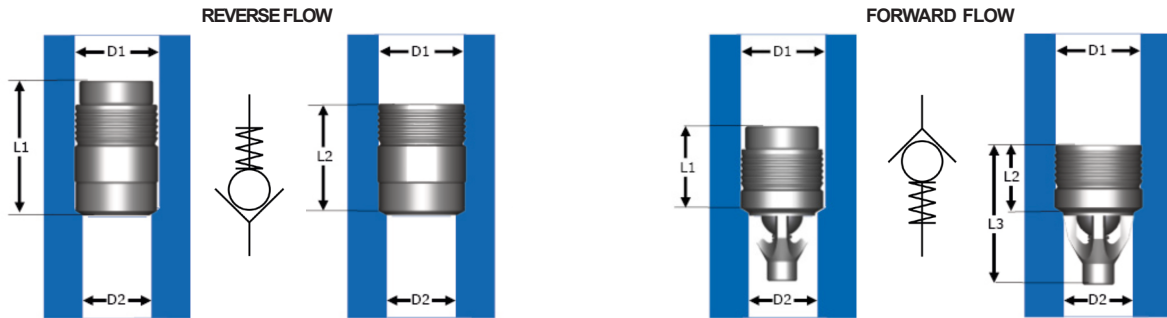


Materialien – Komplett aus Edelstahl

Für weitere Informationen und Bestellungen besuchen Sie uns auf [www.hoenger.com](http://www.hoenger.com)



# / PRODUCT SPECIFICATION



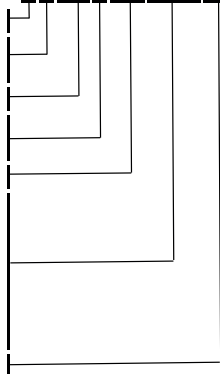
## Standard Check Valves

Modelcode	Description Typ	Diameter Bore Hole Bohrungsdurchmesser		Length Check Valve Länge Rückschlagventil			Cracking Pressure Öffnungsdruck bar
		D1(mm)	D2(mm)	L1(mm)	L2(mm)	L3(mm)	
FR055-000							0.00
FR055-014	5.5 mm ReverseFlow	5.60+/- 0.05	4.5	8.8	7.30+/- 0.05	n.a.	0.14+/- 30%
FR055-040							0.40+/- 30%
FR055Z-000							0.00
FR055Z-014	5.5 mm ReverseFlow, Zero Leak	5.60+/- 0.05	4.5	8.8	7.30+/- 0.05	n.a.	0.14+/- 30%
FR055Z-040							0.40+/- 30%
FF055-000							0.00
FF055-014	5.5 mm Forward Flow	5.60+/- 0.05	4.5	5.4	3.90+/- 0.05	8.7	0.14+/- 30%
FF055-040							0.40+/- 30%
FF055Z-000							0.00
FF055Z-014	5.5 mm Forward Flow, Zero Leak	5.60+/- 0.05	4.5	5.4	3.90+/- 0.05	8.7	0.14+/- 30%
FF055Z-040							0.40+/- 30%
FR080-000							0.00
FR080-014	8.0 mm ReverseFlow	8.15+/- 0.05	6.6	12.8	10.62+/- 0.05	n.a.	0.14+/- 30%
FR080-040							0.40+/- 30%
FR080Z-000							0.00
FR080Z-014	8.0 mm ReverseFlow, Zero Leak	8.15+/- 0.05	6.6	12.8	10.62+/- 0.05	n.a.	0.14+/- 30%
FR080Z-040							0.40+/- 30%
FF080-000							0.00
FF080-014	8.0 mm Forward Flow	8.15+/- 0.05	6.6	7.9	5.67+/- 0.05	12.7	0.14+/- 30%
FF080-040							0.40+/- 30%
FF080Z-000							0.00
FF080Z-014	8.0 mm Forward Flow, Zero Leak	8.15+/- 0.05	6.6	7.9	5.67+/- 0.05	12.7	0.14+/- 30%
FF080Z-040							0.40+/- 30%

### Model Code

- ① **Product F** Flex Check®
- ② **Direction R** Reverse  
**F** Forward
- ③ **Size nnn** Diameter (1/10 mm)
- ④ **Seat -** Standard  
**Z** Zero Leak
- ⑤ **CP nnn** Cracking Pressure [1/100 bar]
- ⑥ **Options -P** High accuracy CP +/- 10%  
**-C** Ceramic ball  
**-M** MedTech steel (1.4404/316L)  
**-FKM** Zero Leak with FKM Seal  
**-FFKM** Zero Leak with FFKM Seal  
**-EPDM** Zero Leak with EPDM Seal  
**-S125** Screen 125 mcr
- ⑦ **-SPEZ** Special Design

① ② ③ ④ ⑤ ⑥ ⑦  
**FR055Z014-P-M-SPEZ**



Many special options on request  
Viele spezielle Optionen auf Anfrage

SWISSMADE- This product is engineered and manufactured in Switzerland. 